

# 大育の特色

## 製菓衛生師科のポイント

### POINT 1 製菓衛生師国家試験の高い合格率

徹底した試験対策のフォローアップは、4月の試験日直前まで実施されます。それが、毎年の高い合格率の達成につながっています。

- 平成26年度…88.0% (沖縄県60.5%)
- 平成27年度…95.5% (沖縄県61.1%)
- 平成28年度…100% (沖縄県69.0%)

### POINT 2 おきなわ洋菓子技術コンテスト 金・銀・銅賞を独占!

本校の製菓衛生師科は沖縄県洋菓子技術コンテストの学生の部で2年連続で金賞及び銀賞を獲得。大育の技術の高さを証明しています。

### POINT 3 調理師とのダブルライセンスが目指せる

1年で製菓衛生師免許を取得後、調理科へ進学しダブルライセンスを取得できます。製菓衛生師と調理師の両方の資格取得に加え技術を習得することで、飲食業界やホテル業界など進路の選択幅が広がります。

### POINT 4 第一線で活躍するプロのパティシエから学べる!

通常の授業はもとより、実際の現場で活躍するプロのパティシエによる特別講義を定期的開催!より現場に即した技能習得が可能となります。

### POINT 5 新設!学費免除制度を活用しよう

平成30年度募集の学費免除制度は、期間内に願書手続きを完了し、面接試験に合格すれば新卒・既卒問わずすべての方が対象となります。製菓衛生師科の場合は、最大で15万円免除が適用されます。詳細は募集要項にて!



## 調理科・調理本科のポイント

### POINT 1 調理技術コンクール全国大会 6年連続出場

調理技術コンクール全国大会への出場を目標に、調理技術の向上に励みます。技術の向上が就職活動も支援します。全国大会へ毎年出場する学校は、大育だけ。切磋琢磨で人材を育てます。

### POINT 2 確かな技術に加え、2年課程で専門士を取得

2年課程では、調理技術だけでなく、経営に必要な運営管理や記帳技術、コンピュータ技術、サービス論などを学び、職場での管理者となる人材を育成します。卒業生は、大型リゾートホテルや人気レストランに就職しています。また、調理本科(2年課程)は「職業実践専門課程」として文部科学省に認定されています。

### POINT 3 国内はもとより世界で活躍する調理師を育成

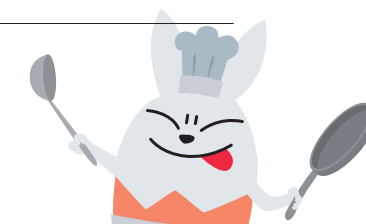
確かな技術を身につけた卒業生は、県内外を中心に安定した飲食業界に就職しています。また、県外はもとよりニュージーランドやヨーロッパ、アメリカなど、海外で活躍する卒業生もいます。

### POINT 4 製菓衛生師とのダブルライセンスが目指せる

1年で調理師免許を取得後、製菓衛生師科へ進学し、調理と製菓技術を習得することで、調理師と製菓衛生師の資格を取得します。調理業界のダブルライセンスで進路の選択幅も広がります。

### POINT 5 新設!学費免除制度を活用しよう

平成30年度募集の学費免除制度は、期間内に願書手続きを完了し、面接試験に合格すれば新卒・既卒問わずすべての方が対象となります。調理本科及び調理科の場合は、最大で15万円免除が適用されます。詳細は募集要項にて!



## 募集要項

### 1. 募集学科

課程名	学科名	昼夜別	年限	定員
衛生専門課程	調理本科	昼	2年	40名
衛生専門課程	調理科	昼	1年	39名
衛生専門課程	製菓衛生師科	昼	1年	35名

### 2. 出願資格

高等学校卒業生(見込み者含む)及び高等学校卒業程度認定試験の合格者など、高等学校卒業生と同等以上の学力があると認められた者。

### 3. 入学方法

種別	出願期間	試験日	選考方法
一般入学 A日程	自:平成29年10月1日(日) 至:平成29年10月31日(火)	平成29年11月4日(土)	1.書類審査 2.面接
一般入学 B日程	自:平成29年11月1日(水) 至:平成29年12月31日(日)	平成30年1月13日(土)	1.書類審査 2.面接
一般入学 C日程	自:平成30年1月1日(月) 至:平成30年1月31日(水)	平成30年2月3日(土)	1.書類審査 2.面接
一般入学 D日程	自:平成30年2月1日(木) 至:平成30年3月31日(土)	随時	1.書類審査

※合否の結果は、本人及び出身学校長に文書で通知します。

### 4. 学費

学年	入学金	施設費	授業料	実習費	合計納付額
調理本科 (初年度)	100,000円	150,000円	400,000円	200,000円	850,000円
調理本科 (2年次)	—	150,000円	400,000円	200,000円	750,000円
調理科	100,000円	150,000円	400,000円	200,000円	850,000円
製菓衛生師科	100,000円	150,000円	400,000円	200,000円	850,000円

- ① 校納金の納付期限は、本校指定の期日とします。
- ② 教科書代、制服代等は、各年度ごとに異なり別途負担となります。(1年次はおよそ130,000円となります。)
- ③ 校納金は入学後、退学、休学等理由の如何を問わず、返還いたしません。また、本校の校納金は退学、休学の場合においても納入しなければなりません。

### 5. 学費免除制度

種別	特典
一般入学	(A日程) 1年次授業料の一部(150,000円)を免除
	(B日程) 1年次授業料の一部(100,000円)を免除
	(C日程) 1年次授業料の一部(50,000円)を免除
家族割引	入学金の半額(50,000円)を免除

### 6. 出願書類

- ① 入学願書(様式1)
- ② 調査書(高等学校所定の様式)
- ③ 顔写真3枚(1枚は願書貼付)

### 7. 特典

入学金一部免除制度	学校見学会に参加した生徒、または在校生・卒業生・友人等を積極的に紹介した方に対し、入学金の一部を免除する制度です。
-----------	---

在校生授業料免除制度	成績・検定取得状況・出席状況が優良で、後輩への模範となる学生を対象に、授業料の一部を免除する制度です。
------------	---

専門士	本校の調理本科を卒業すると、文部科学大臣の告示により「専門士」の称号が付与されます。また、調理本科は「職業実践専門課程」として文部科学省に認定されています。
-----	--

学割	通学等にモノレール、バス等の公共交通機関を利用する場合は、学生割引が適用されます。
----	---

学費サポート	○日本学生支援機構奨学金 ○教育ローン(沖縄振興開発金融公庫、沖縄銀行、琉球銀行、海邦銀行、JAおきなわ、沖縄ろうきん、コザ信用金庫等) ○大育ネットワーク提携「オリコ学費サポートプラン」「オークス学費クレジット」(いずれも分納が可能) ○厚生労働省教育訓練給付制度(社会人対象)
--------	---

### 8. 出願方法

- (1) 郵送の場合…同封の封筒で簡易書留にて郵送する。
- (2) 持参の場合…下記総合案内までご提出ください。

<総合案内>

〒902-0066 那覇市大道77(おもろまち駅 徒歩3分)

受付時間:【平日・土曜】 午前9時～午後10時

【日曜・祝日】 午前9時～午後6時